



TESSERA TI

视频处理器

创意随想 · 匠心可运



搭载业界领先之 **Tessera** 视讯处理功能，单支 1G 输出 – 邦腾科技 **Tessera T1 LED 视频处理器** 是带载较低点阵幕墙、奇趣形态面板及创意布置项目的理想处理平台。

支持最高 1080p60 分辨 DVI-D 输入，**T1** 旗舰级处理模组内建视讯缩放，视区剪裁，色彩处理，单屏或整幕画面旋转，DMX 控制等功能；单支输出使用 **Tessera** 协议，千兆以太网制式，最高可于 60Hz 帧率带载 52.5 万 8 位色像素。

系统支持使用节点式显示装置（单接收卡控制多显像单元），显像单元可独立定位、配置；输出可选像素 1:1 对应输出，或插值法像素定位混合带载多种装置，即使间距分辨各异，亦能精准构图；大量输出对接系统时可用“极速关联”模式，再多装置亦能轻松配对，批量关联。

TESSERA T1 | 正面



TESSERA T1 | 背面



功能特性

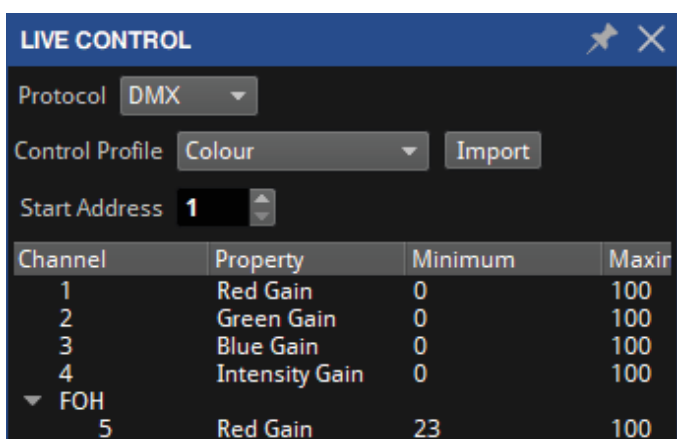
旋转及节点控制

Tessera T1 处理器的 HD 工作空间允许装置自由布置，并作任意角度旋转。Tessera 系统独有节点控制支持，可由单张 R2 接收卡控制多个如灯条式或单元式装置等显示节点。无论尺寸几何，数量多少，布线规章 - 不同显像间距的装置或节点皆可随意布局，灵活控制，舞台创意更加挥洒自如。



DMX 控制台

Tessera T1 处理器支持使用控制台通过 DMX 或 eDMX 协议（如 Art-Net等）接入，使现场控制更流畅便捷。显示颜色，分组位置，屏幕亮度等各种显示或布局设定皆可于配置信道后经控制台直接调设；T1 更内建多组常用控制预设，即插即用，进阶用户可根据个人习惯及喜好建立预设，现场操控更加得心应手。



低时延缩放器

Tessera T1 处理器拥有超低时延缩放器，能完美匹配视讯源或目标视讯域至屏幕。系统内建缩放器有助减少外置设备使用，使项目投入更低，接线更简。



TESSERA TI LED 视频处理器

技术参数



机械规格 (宽 x 高 x 长)

- 主机: 482.6 x 44.5 x 342.9 mm (19" x 1.75" x 13.5")
- 装箱: 570 x 170 x 450 mm (22.4" x 6.69" x 17.7")



主机质量

- 净重: 3.1 千克 (6.8 磅)
- 装箱: 5.5 千克 (12.1 磅)



电气特性

- 自动变幅电源 (带开关)
- 100 - 240V AC, 50Hz - 60Hz, 0.4 - 0.2A



DVI-D 输入

- 1x 输入, 讯号重定时环通输出设计
- 支持最高 1920 x 1080 分辨率, 60Hz 帧率
- 支持 RGB 及 YCbCr 色彩空间
- 支持 HDMI 制式 (使用转换适配器)
- 不支持 HDCP



输出

- 1x 千兆以太网输出, 额定标称:
60 Hz 刷新率带载 52.5 万 8 位元色 像素
(可于较低带载使用 10 或 12 位元色)



同步锁定

- 视讯源同步
- 同步锁定显示刷新
- 23.98Hz 至 60Hz 帧率



延时

- 3 帧全系统延时 (开启所有功能)
- 2 帧全系统延时 (开启低时延模式, 部分功能禁用)



本地控制

- 即插即用滑鼠、键盘及 DP++ 显示器
- 显示器支持最高 1920 x 1080 分辨率
(建议使用 1024 x 786 以上分辨率)



远程应用

- Tessera Management 程式透过千兆以太网端口接入
- 软件程式支持使用 Windows 或 Mac OS X



实况控制台

- DMX-512A 输入 (5针 XLR) 及环通
- Tessera Control 程式, 可多处理器同步控制



I/O

- 前置 2x USB 2.0 端口
- 后置 2x USB 2.0 端口
- 1x DisplayPort (DP++) 显示器输出
支持 HDMI、DVI 及 VGA 转换信号



机身前面板

- 状态指示灯
- 电源指示灯



质量保固

- 2 年



品质认证

- CE, ETL/cETL

2012 年创立于西伦敦, 邦腾科技以其丰富的工业市场经验和工程设计专长, 专注为 LED 视讯处理、显像领域打造创新产品及创意理念。
更多资讯敬请访问 www.bromptontech.com